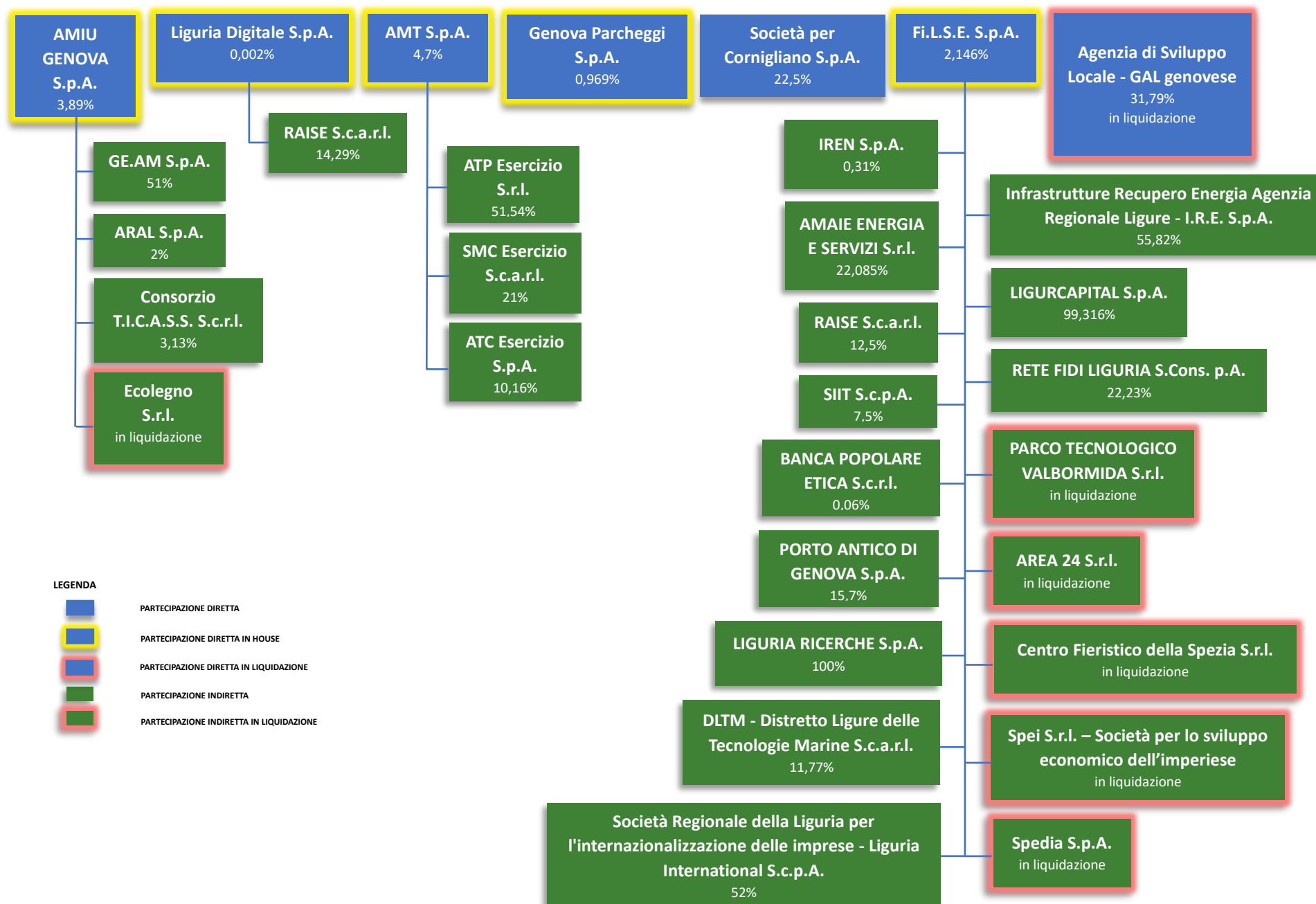


# Ricognizione partecipazioni societarie



- LEGENDA**
- PARTECIPAZIONE DIRETTA
  - PARTECIPAZIONE DIRETTA IN HOUSE
  - PARTECIPAZIONE DIRETTA IN LIQUIDAZIONE
  - PARTECIPAZIONE INDIRETTA
  - PARTECIPAZIONE INDIRETTA IN LIQUIDAZIONE

**Ricognizione enti pubblici partecipati ai sensi dell'art. 22, comma 1, lettera a) del D.lgs. 33/2013**



**Autorità di Sistema Portuale del Mar Ligure Occidentale**

**Consorzio Area Marina Protetta di Portofino**

**Convitto Nazionale Cristoforo Colombo**

## Ricognizione ulteriori enti pubblici partecipati



**Consorzio Energia Liguria**

**Parco Naturale Regionale dell'Aveto**

**Parco Naturale Regionale dell'Antola**

**Ente Parco Naturale Regionale di Portofino**

**Parco Naturale Regionale del Beigua**

**Ricognizione fondazioni ai sensi dell'art. 22, comma 1, lettera c) del D.lgs. 33/2013**



**Fondazione Accademia Italiana Marina Mercantile**

**Fondazione Archivio Storico Ansaldo**

**Fondazione Acquario di Genova**

**Istituto Ligure per la Storia della Resistenza e dell'Età contemporanea – ILSREC**

## Ricognizione ulteriori fondazioni



Fondazione ICT – Information and Communication Technology

Fondazione Italiana Antonio Devoto

Fondazione Carige

Fondazione Mario e Giorgio Labò

Fondazione Pio Istituto Maria Luigia

Fondazione Opera Pia Gimelli, Bancheri, De Zerega, Dame della Misericordia

Fondazione Pio Lascito Nino Baglietto

Fondazione Regionale Investimenti Sociali – FRIS

in liquidazione

Fondazione Renzo Piano

LEGENDA



PARTECIPAZIONE IN LIQUIDAZIONE

**Ricognizione adesioni ad associazioni ai sensi dell'art. 22, comma 1, lettera c) del D.lgs. 33/2013**



**Centro Internazionale di Studi Emigrazione Italiana – CISEI**

## Ricognizione ulteriori adesioni ad associazioni



**Genova Smart City**

**Formez PA – Centro servizi, assistenza, studi e formazione per l’ammodernamento delle PA**

**Associazione Nazionale Comuni Italiani – ANCI**

**ANCI Liguria**

**Liguria Together**

**Associazione Memoria della Benedicta**

**UNI – ENTE ITALIANO DI NORMAZIONE**

**METREX**

**ECCAR**

**Associazione Nazionale Enti d’Ambito - ANEA**

**Comunità Energetica Territoriale CerMetropolitanAreaGe - CERMAGE**